

Standortliste Kollokation

Version	1.3
Ausgabedatum	01.01.201x
Ersetzt Version	
Gültig ab	01.01.201x
Vertrag	Vertrag betreffend Kollokation

KONSULTATION - WWW.AKLLV.LI

Inhaltsverzeichnis

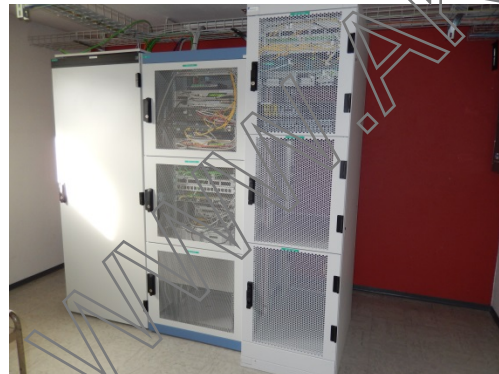
1	Einleitung.....	3
1.1	Anschlussnetz Balzers, Rietstrasse 2	3
1.2	Anschlussnetz Balzers, Kanalstrasse 8	3
1.3	Anschlussnetz Balzers, unterm Schloss 80.....	4
1.4	Anschlussnetz Balzers, Gatter 4	4
1.5	Anschlussnetz Bendern, Schaaner Strasse	5
1.6	Anschlussnetz Eschen, Hub 37	5
1.7	Anschlussnetz Eschen, St. Martins-Ring 1	6
1.8	Anschlussnetz Gamprin, Haldenstrasse 93.....	6
1.9	Anschlussnetz Mauren, Weiherring 10.....	7
1.10	Anschlussnetz Mauren, Popers	7
1.11	Anschlussnetz Mauren, Binzastrasse 48	8
1.12	Anschlussnetz Nendeln, Gemeindegarten 2	8
1.13	Anschlussnetz Planken, Dorfstrasse 94.....	9
1.14	Anschlussnetz Ruggell, Poststrasse 3	9
1.15	Anschlussnetz Schaan, Im Bartledura	10
1.16	Anschlussnetz Schaan, Im Rietacker 4.....	10
1.17	Anschlussnetz Schaan, Landstrasse 34.....	11
1.18	Anschlussnetz Schaan, Zollstrasse 23.....	11
1.19	Anschlussnetz Schaan, Landstrasse 153.....	12
1.20	Anschlussnetz Schaanwald, Sägenstrasse 11.....	12
1.21	Anschlussnetz Schellenberg, Dorf 27	13
1.22	Anschlussnetz Triesen, Landstrasse 190.....	13
1.23	Anschlussnetz Triesen, Landstrasse 315.....	14
1.24	Anschlussnetz Triesen, Säggass 2	14
1.25	Anschlussnetz Triesen, Messinastrasse 1	15
1.26	Anschlussnetz Triesen, Matschilsstrasse.....	15
1.27	Anschlussnetz Triesenberg, Beim Kreuz 12.....	16
1.28	Anschlussnetz Triesenberg, Im Ried 1.....	16
1.29	Anschlussnetz Triesenberg, Grosssteg 46.....	17
1.30	Anschlussnetz Triesenberg, Im Malbun 6	17
1.31	Anschlussnetz Vaduz, Schaanerstrasse 1	18
1.32	Anschlussnetz Vaduz, Herrengasse 32	18
1.33	Anschlussnetz Vaduz, Austrasse 15.....	19
1.34	Anschlussnetz Vaduz, Pflugstrasse 20	19
1.35	Anschlussnetz Vaduz, Kirchstrasse 8	20

1 Einleitung

Dieses Handbuch beschreibt die von den LKW angebotenen Kollokationsstandorte im Zusammenhang mit:

- vollständig entbündelte Zugänge zur Teilnehmeranschlussleitung (TAL)
- vollständig entbündelte Zugänge zur Teilabschnitt-Teilnehmeranschlussleitung (T-TAL)
- Shared Access Zugang zur Teilnehmeranschlussleitung (SA-TAL)

1.1 Anschlussnetz Balzers, Rietstrasse 2



Technische Gegebenheiten:

Gebäude Eigenes Gebäude der LKW

Kollokation für Anbieter vorhanden

1.2 Anschlussnetz Balzers, Kanalstrasse 8



Technische Gegebenheiten:

Gebäude LKW ist in Gebäude eingemietet

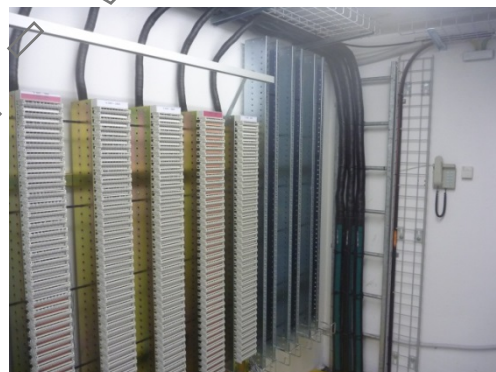
Kollokation für Anbieter nicht vorhanden

1.3 Anschlussnetz Balzers, unterm Schloss 80



Technische Gegebenheiten:
Gebäude LKW ist in Gebäude eingemietet
Kollokation für Anbieter vorhanden

1.4 Anschlussnetz Balzers, Gatter 4



Technische Gegebenheiten:
Gebäude LKW ist in Gebäude eingemietet
Kollokation für Anbieter vorhanden

Anhang Standortliste

1.5 Anschlussnetz Bendern, Schaaner Strasse



Technische Gegebenheiten:

Gebäude LKW hat zwei eigene Container unter der Brücke
Kollokation für Anbieter vorhanden

1.6 Anschlussnetz Eschen, Hub 37



Technische Gegebenheiten:

Gebäude LKW hat eigenes Gebäude
Kollokation für Anbieter vorhanden

1.7 Anschlussnetz Eschen, St. Martins-Ring 1



Technische Gegebenheiten:
Gebäude LKW ist in Gebäude eingemietet
Kollokation für Anbieter vorhanden

1.8 Anschlussnetz Gamprin, Haldenstrasse 93



Technische Gegebenheiten:
Gebäude LKW ist in Gebäude eingemietet
Kollokation für Anbieter nicht vorhanden

1.9 Anschlussnetz Mauren, Weiherring 10



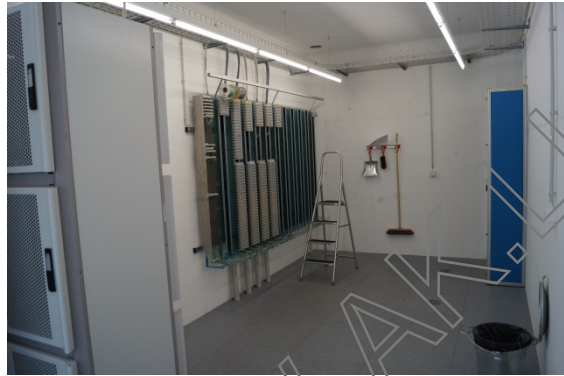
Technische Gegebenheiten:
Gebäude LKW ist in Gebäude eingemietet
Kollokation für Anbieter vorhanden

1.10 Anschlussnetz Mauren, Popers



Technische Gegebenheiten:
Gebäude LKW hat eigenes Gebäude
Kollokation für Anbieter vorhanden

1.11 Anschlussnetz Mauren, Binzastrasse 48



Technische Gegebenheiten:
Gebäude LKW ist in Gebäude eingemietet
Kollokation für Anbieter vorhanden

1.12 Anschlussnetz Nendeln, Gemeindegarten 2



Technische Gegebenheiten:
Gebäude LKW ist in Gebäude eingemietet
Kollokation für Anbieter vorhanden

1.13 Anschlussnetz Planken, Dorfstrasse 94



Technische Gegebenheiten:
Gebäude LKW ist in Gebäude eingemietet
Kollokation für Anbieter vorhanden

1.14 Anschlussnetz Ruggell, Poststrasse 3



Technische Gegebenheiten:
Gebäude LKW ist in Gebäude eingemietet
Kollokation für Anbieter vorhanden

1.15 Anschlussnetz Schaan, Im Bartledura



Technische Gegebenheiten:
Gebäude LKW ist in Gebäude eingemietet
Kollokation für Anbieter vorhanden

1.16 Anschlussnetz Schaan, Im Rietacker 4



Technische Gegebenheiten:
Gebäude LKW ist in Gebäude eingemietet
Kollokation für Anbieter vorhanden

1.17 Anschlussnetz Schaan, Landstrasse 34



Technische Gegebenheiten:
Gebäude LKW hat eigenes Gebäude
Kollokation für Anbieter vorhanden

1.18 Anschlussnetz Schaan, Zollstrasse 23



Technische Gegebenheiten:
Gebäude LKW ist in Gebäude eingemietet
Kollokation für Anbieter vorhanden

1.19 Anschlussnetz Schaan, Landstrasse 153



Technische Gegebenheiten:
Gebäude LKW ist in Gebäude eingemietet
Kollokation für Anbieter vorhanden

1.20 Anschlussnetz Schaanwald, Sägenstrasse 11



Technische Gegebenheiten:
Gebäude LKW hat eigenes Gebäude
Kollokation für Anbieter vorhanden

1.21 Anschlussnetz Schellenberg, Dorf 27



Technische Gegebenheiten:
Gebäude LKW ist in Gebäude eingemietet
Kollokation für Anbieter vorhanden

1.22 Anschlussnetz Triesen, Landstrasse 190



Technische Gegebenheiten:
Gebäude LKW ist in Gebäude (Post) eingemietet
Kollokation für Anbieter vorhanden

1.23 Anschlussnetz Triesen, Landstrasse 315



Technische Gegebenheiten:
Gebäude LKW ist in Gebäude eingemietet
Kollokation für Anbieter vorhanden

1.24 Anschlussnetz Triesen, Säggass 2



Technische Gegebenheiten:
Gebäude LKW ist in Gebäude eingemietet
Kollokation für Anbieter vorhanden

1.25 Anschlussnetz Triesen, Messinastrasse 1



Technische Gegebenheiten:
Gebäude LKW ist in Gebäude eingemietet
Kollokation für Anbieter nicht vorhanden

1.26 Anschlussnetz Triesen, Matschilsstrasse



Technische Gegebenheiten:
Gebäude LKW hat eine eigene freistehende Kabine
Kollokation für Anbieter nicht vorhanden

1.27 Anschlussnetz Triesenberg, Beim Kreuz 12



Technische Gegebenheiten:
Gebäude LKW ist in Gebäude eingemietet
Kollokation für Anbieter vorhanden

1.28 Anschlussnetz Triesenberg, Im Ried 1



Technische Gegebenheiten:
Gebäude LKW ist in Gebäude eingemietet
Kollokation für Anbieter nicht vorhanden

1.29 Anschlussnetz Triesenberg, Grossteg 46



Technische Gegebenheiten:
Gebäude LKW ist in Gebäude eingemietet
Kollokation für Anbieter nicht vorhanden

1.30 Anschlussnetz Triesenberg, Im Malbun 6



Technische Gegebenheiten:
Gebäude LKW hat eigenes Gebäude
Kollokation für Anbieter vorhanden

Anhang Standortliste

1.31 Anschlussnetz Vaduz, Schaanerstrasse 1



Technische Gegebenheiten:
Gebäude LKW ist in Gebäude eingemietet
Kollokation für Anbieter vorhanden

1.32 Anschlussnetz Vaduz, Herrengasse 32



Technische Gegebenheiten:
Gebäude LKW ist in Gebäude eingemietet
Kollokation für Anbieter vorhanden

1.33 Anschlussnetz Vaduz, Austrasse 15



Technische Gegebenheiten:
Gebäude LKW ist in Gebäude eingemietet
Kollokation für Anbieter vorhanden

1.34 Anschlussnetz Vaduz, Pflugstrasse 20



Technische Gegebenheiten:
Gebäude LKW ist in Gebäude eingemietet
Kollokation für Anbieter vorhanden

1.35 Anschlussnetz Vaduz, Kirchstrasse 8



Technische Gegebenheiten:
Gebäude LKW ist in Gebäude eingemietet
Kollokation für Anbieter vorhanden

KONSULTATION - WWW.AK.LV.LI